

# INDICE

	PAGINA
IL VIOLINO COM'E' FATTO?.....	7
LE CORDE DEL VIOLINO.....	8
L'ARCO DEL VIOLINO.....	10
POSIZIONE DELL'ARCO E DELLA MANO.....	12
TEORIA: NOTE E PAUSE.....	13
PRODUZIONE DEL SUONO.....	14
SEGNI DI ABBREVIAZIONE.....	14
ESERCIZI SULLE CORDE VUOTE.....	15
TEORIA: LE ALTERAZIONI.....	17
TEORIA: TONO E SEMITONO.....	18
BRANO: VIOLINO BIRICCHINO.....	20
TECNICA DELLA DITA.....	21
IL 1° DITO.....	22
BRANO: SULLE NUVOLE.....	27
IL 2° DITO.....	28
BRANO: PICCOLA BARCA.....	33
IL 3° DITO.....	34
BRANO: SPECCHIO MAGICO.....	39
IL 4° DITO.....	40
BRANO: SCIVOLANDO.....	45
APPLICAZIONE CROMATICA.....	46
IL LEGATO.....	48
LO STACCATO.....	49
IL PIZZICATO.....	50
LA SORDINA.....	50
LO STACCATO-LEGATO.....	51
LE SCALE.....	52
PICCOLE MELODIE.....	54



# POSIZIONE CORRETTA DELL'ARCO E DELLA MANO

## POSIZIONE CORRETTA DEL POLSO AL TALLONE



BENE... BENE!!!

ATTENTO  
A NON ALZARE  
TROPPO  
IL POLSO



PERFETTO!  
STENDI BENE  
L'AVAMBRACCIO...  
E NON ANDARE TROPPO  
AVANTI CON IL  
BRACCIO



## POSIZIONE CORRETTA DEL POLSO ALLA PUNTA



LA FIGURA  
A LATO  
MOSTRA  
LA POSIZIONE  
CORRETTA  
DELLA MANO  
SUL VIOLINO

QUANDO  
SI SUONA  
CON LE DITA  
(IN PARTICOLARE  
IL MODO  
DI TENUTA  
DEL POLLICE)



## NOTE

○ INTERO = 4/4 (QUATTRO QUARTI) DURA QUATTRO BATTITI

♪ META' = 2/4 (DUE QUARTI) DURA DUE BATTITI

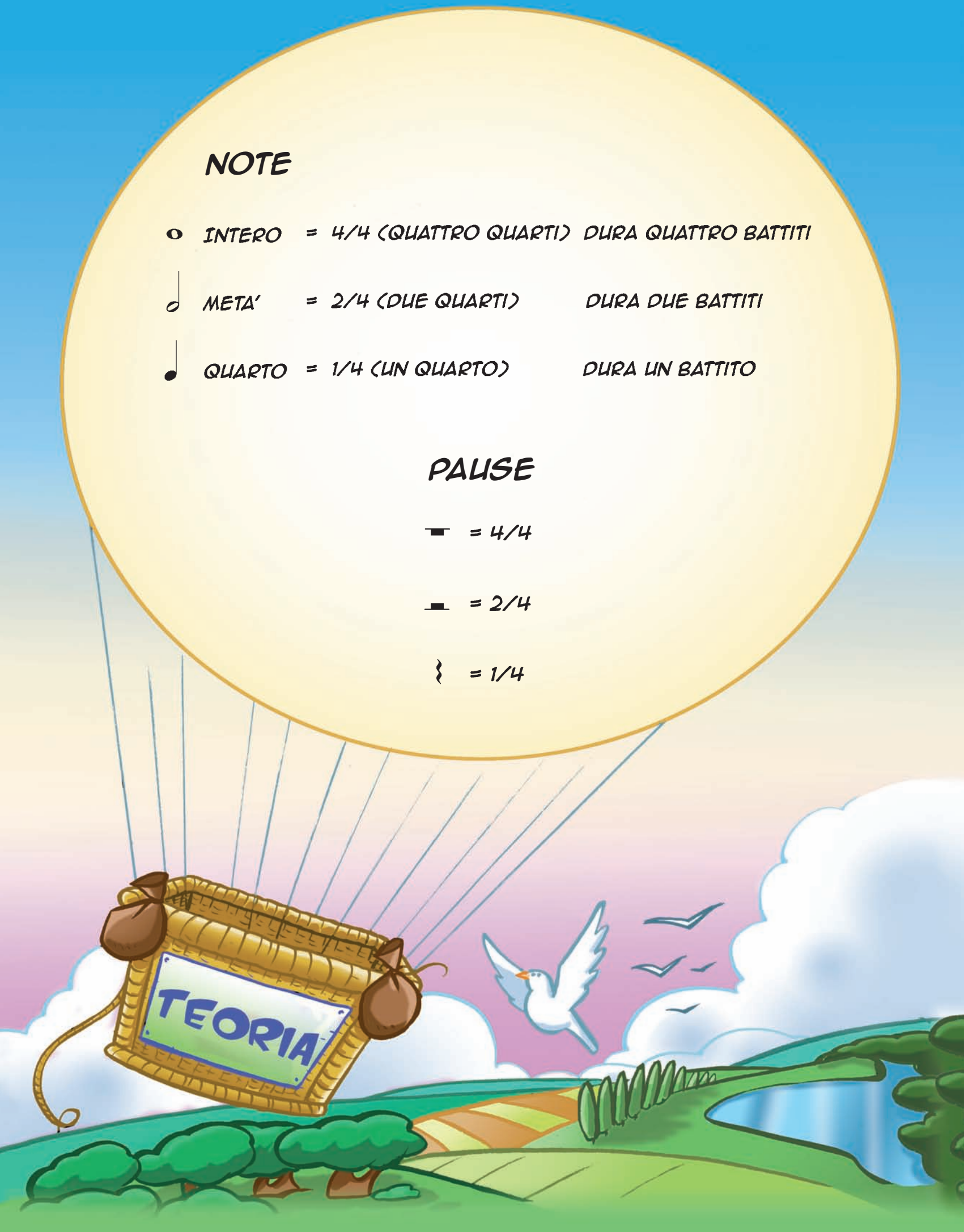
♩ QUARTO = 1/4 (UN QUARTO) DURA UN BATTITO

## PAUSE

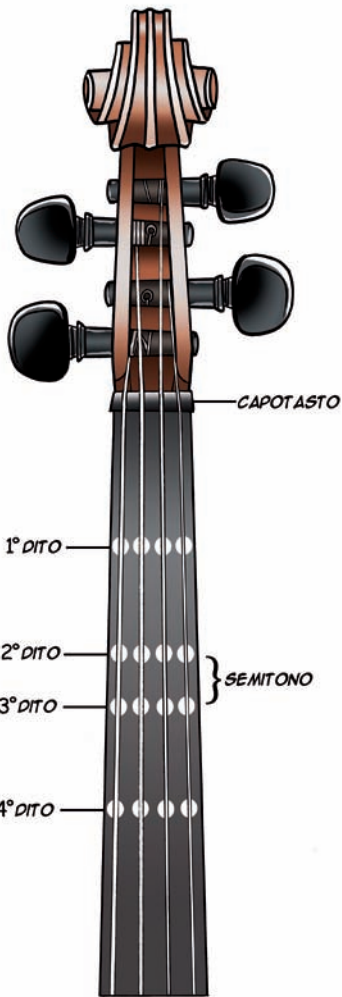
■ = 4/4

▬ = 2/4

⌋ = 1/4



# 1° DITO



## I APPLICAZIONE

		TONO		TONO		semitono		TONO	
Corda MI	MI	Fa#	Sol#	La	Si				
Corda LA	LA	Si	Do#	Re	Mi				
Corda RE	RE	Mi	Fa#	Sol	La				
Corda SOL	SOL	La	Si	Do	Re				
Dito	0	1	2	3	4				



### ESERCIZIO N. 13

Two staves of musical notation for Exercise 13. The first staff shows a sequence of notes: T.A. (open string), 1 (first fret), open string, 1 (first fret), open string, 1 (first fret), open string. The second staff shows a sequence of notes: open string, 1 (first fret), open string, 1 (first fret), open string, 1 (first fret), open string, 1 (first fret), open string.



### ESERCIZIO N. 14

Two staves of musical notation for Exercise 14. The first staff shows a sequence of notes with fingerings: M.I. (open string), 1 (first fret), T.A. (open string), M.S. (open string), 1 (first fret), T.A. (open string), 1 (first fret), open string, 1 (first fret), open string. The second staff shows a sequence of notes: open string, 1 (first fret), open string, 1 (first fret), open string, 1 (first fret), open string, 1 (first fret), open string, 1 (first fret), open string.

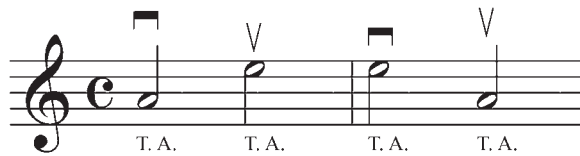


# IL LEGATO

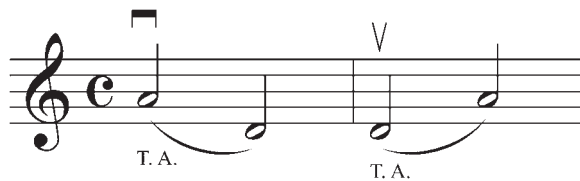


IL LEGATO SI PRODUCE SUONANDO IN UNA STESSA ARCATA DUE O PIU' NOTE. LE ARCATE SCIOLTE E QUELLE LEGATE SONO FONDAMENTALI PER LA TECNICA DELL'ARCO.

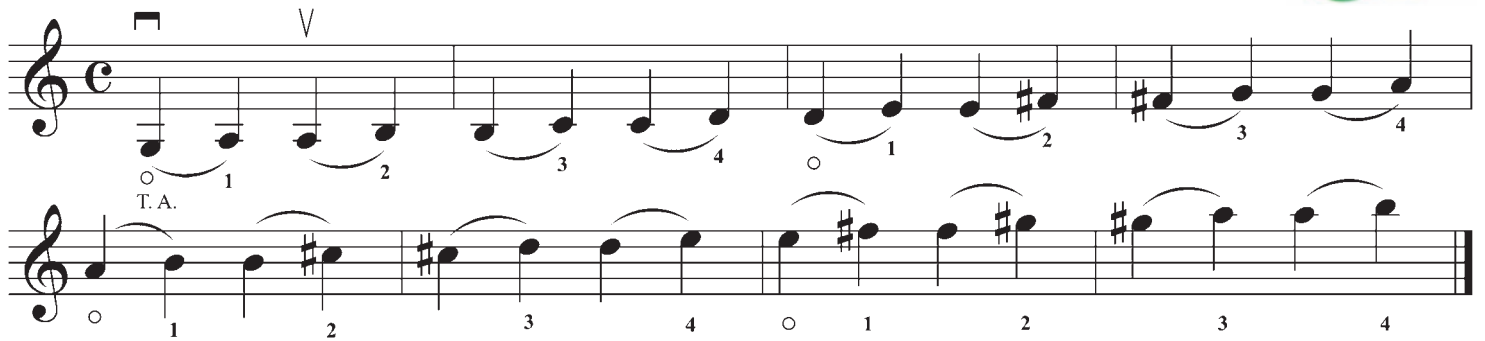
ESEMPIO DI ARCATE SCIOLTE  
(UNA NOTA PER ARCATA)



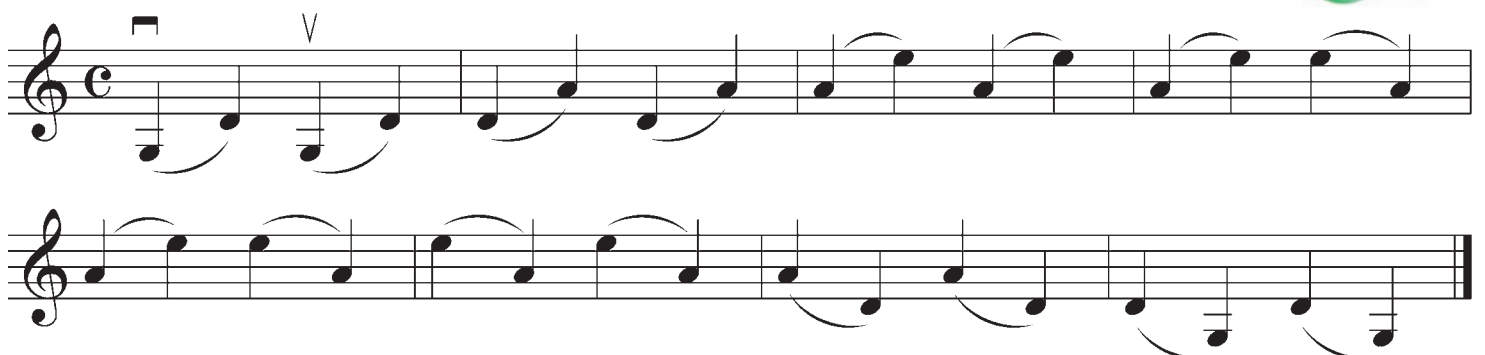
ESEMPIO DI ARCATE LEGATE  
(DUE NOTE PER ARCATA)



## ESERCIZIO N. 1



## ESERCIZIO N. 2





# PICCOLE MELODIE



## INNO ALLA GIOIA



Musical notation for 'INNO ALLA GIOIA' (Exercise 83). The piece is in C major and 2/4 time. It consists of two staves of music. The first staff contains the first two measures, and the second staff contains the next two measures. The notation includes quarter notes, eighth notes, and a half note. Fingerings are indicated by numbers 1, 2, 3, and 4. 'V' marks indicate bowing directions. The piece ends with a double bar line.



## THE YELLOW ROSES OF TEXAS



Musical notation for 'THE YELLOW ROSES OF TEXAS' (Exercise 84). The piece is in C major and 2/4 time. It consists of four staves of music. The notation includes quarter notes, eighth notes, and a half note. Fingerings are indicated by numbers 1, 2, 3, and 4. 'V' marks indicate bowing directions. The piece ends with a double bar line.

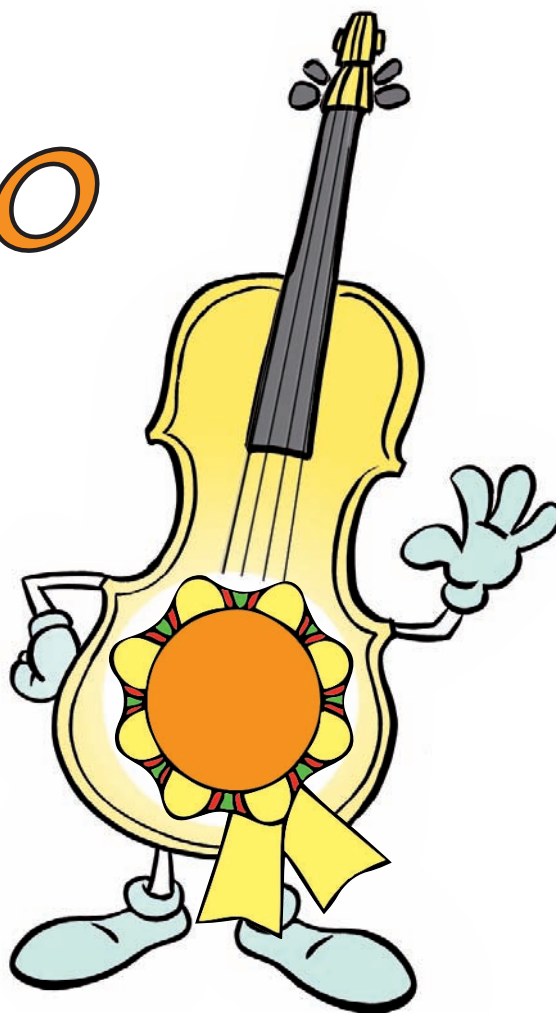
DIVERTITI A COLORARE QUESTA PAGINA



# OTTIMO LAVORO

HAI MERITATO IL

# Diploma



-----  
NOME

-----  
COGNOME

-----  
DATA

-----  
FIRMA DELL'INSEGNANTE



VOLONTÈ & CO

